



具有太阳能板 MPPT 功能的升压型多种电池充电集成电路

CN3306

概述:

CN3306是电流模式固定频率PWM升压型多种电池充电管理集成电路。CN3306的输入电压范围4.5V至32V，外围元器件少，应用简单灵活，可用于锂电池，磷酸铁锂电池或钛酸锂电池的充电管理。

CN3306 具有恒流和恒压充电模式，在恒流充电模式，充电电流通过一个外部电阻设置；在恒压充电模式，CN3306 的调制电压由外部电阻设置。在恒压充电阶段，充电电流逐渐减小，当充电电流降低到恒流充电电流的 16.6%时，充电结束。在充电结束状态，如果电池电压下降到再充电阈值时，自动开始新的充电周期。

其他功能包括芯片关断功能，电池端过压保护功能，内置5V电压调制器和斜坡补偿等。

CN3306采用16管脚TSSOP封装。

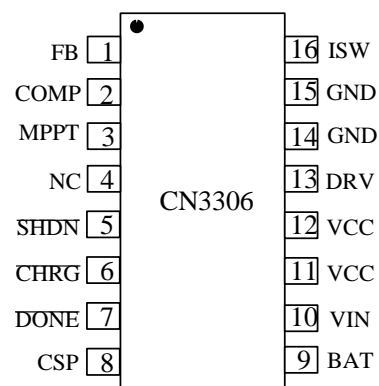
应用:

- 蓝牙应用
- POS 机
- 笔记本电脑
- 移动电源
- 锂电池，磷酸铁锂电池或钛酸锂电池的充电管理

特点:

- PWM 升压模式充电管理
- 输入电压范围：4.5V 到 32V
- 充电电流自适应功能
- 具有太阳能板最大功率点跟踪功能，可用太阳能板供电
- 开关频率：330kHz
- 高端电流检测
- 电流调制阈值：120 毫伏
- 每个周期电感电流限制功能
- 内部斜坡补偿功能
- 电池端过压保护
- 恒流、恒压充电模式
- 自动再充电
- 充电与结束状态指示
- 内部软启动电路
- 内置 5V 电压调制器
- 低关断电流
- 工作温度范围：
-40°C 至 85°C
- 采用TSSOP-16封装
- 产品无铅，满足Rohs，不含卤素

管脚排列



典型应用电路

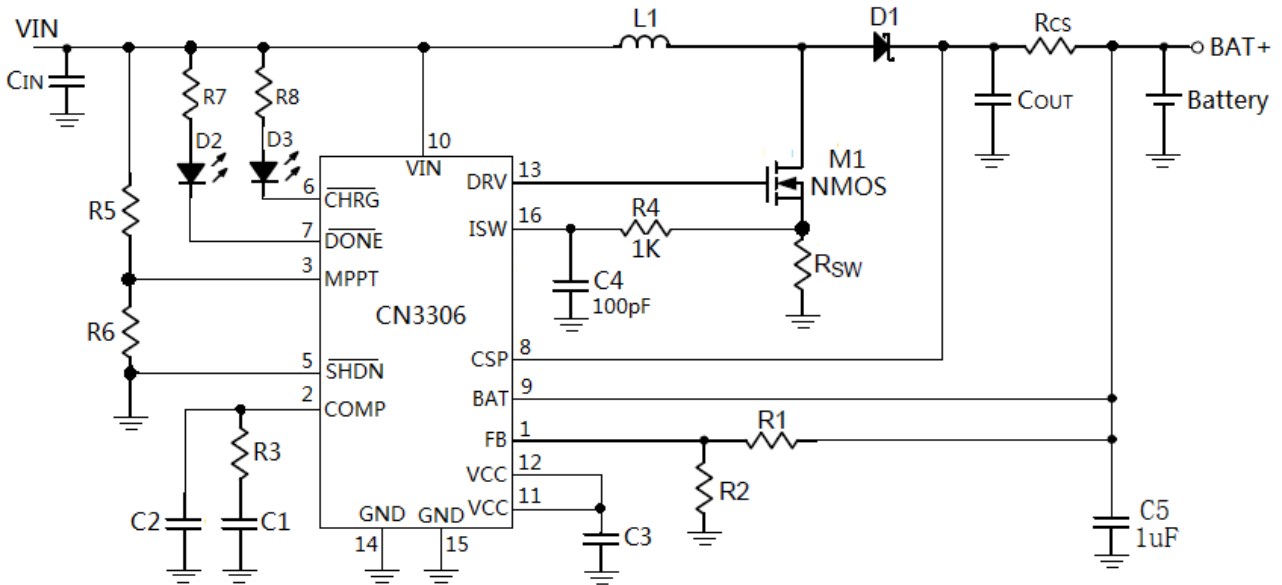


图 1 CN3306 典型应用电路

订购信息:

型号	包装	工作环境温度
CN3306	盘装, 每盘 4000 只	-40°C 到 +85°C